

中学3年生

都立高校スピーキングテスト ESAT-J



本試験日 11月24日(日)

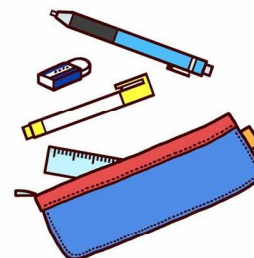
予備日(追試験)12月15日(日)



練習と模擬試験日程

10/5(土)	15:10~17:00 対策(10/4が英検のため、レッスン日を変更)
10/7~10/11 (月) (金)	各レッスンクラスの中で対策(10/8は休講日)
10/12(土)	17:20~19:00 第1回模擬テスト
10/15~11/1 (月) (金)	各レッスンクラスの中で対策
11/2(土)	15:10~17:00 第2回模擬の最終対策日
11/4(月) 祝日	14:10~15:50 第2回模擬テスト
11/16(土)	15:10~17:00 本試験に向けた最終対策

- ◆模擬テスト2回分の費用は、後期教材費季節費に含まれています。
- ◆通常受講教科が、英語を受講していないメンバーは、各模擬テスト費用5,500円です。
- ◆土曜日の対策は、中学3年生全員一緒に行います。
- ◆11/24(日)本試験前にも、各クラスで対策を行う予定。



2024, 10月2日 ブルーベアースクール

令和4年度 中学校3年生対象

中学校英語スピーキングテスト(ESAT-J)のお知らせ



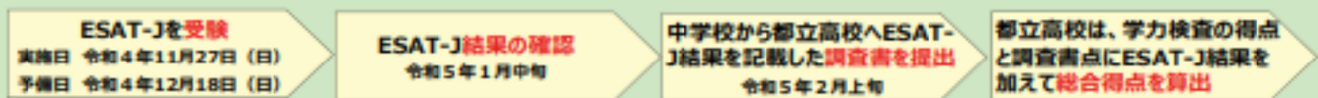
～ 都立高校入試への活用について ～

ESAT-J = English Speaking Achievement Test for Junior High School Students(略称)

ESAT-J結果が都立高校入試でどのように活用されるのかお知らせします。

都立高校では、**第一次募集・分割前期募集**において、ESAT-J結果を次のとおり活用します。

〔インカレックススクール、チャレンジスクール、英語学力検査を実施しない学校等は対象外です。対象校の詳細については、令和4年9月に公表予定の「令和5年度東京都立高等学校入学者選抜実施要綱」で確認してください。〕



1 ESAT-J結果とは？

ESAT-J結果とは、「話すこと」の学習の到達度として示されるAからFまでの6段階の評価です。

2 ESAT-J結果はいつ分かるの？

WEB上で令和5年1月中旬から確認することが可能です。



英語でどれくらい話せるようになったかな。

スコアレポートは1月下旬に中学校へ届きます。

3 どのように点数化するの？

右の表のとおり、点数化します。

それぞれの評価が点数になるんだね。

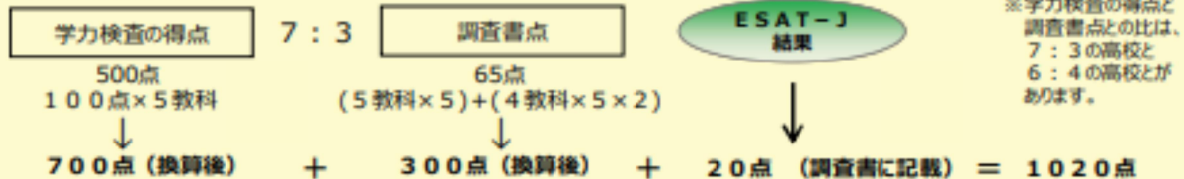


ESAT-J結果	点数
A	20点
B	16点
C	12点
D	8点
E	4点
F	0点

4 どのように総合得点を算出するの？

学力検査の得点と調査書点の合計にESAT-J結果の点数を加え、総合得点を算出します。

【それぞれが満点だった場合】



例えば、右のような場合の総合得点を算出してみましょう。



【学力検査の得点と調査書点との比が7 : 3の都立高校の場合】

学力検査の得点						調査書点								ESAT-J結果		
教科	国語	社会	数学	理科	英語	教科	国語	社会	数学	理科	音楽	美術	技家		保健	英語
得点	82	95	76	72	86	評定	4	5	4	4	4	3	3	4	4	B

○ 学力検査の得点(換算後) : $(82+95+76+72+86) \times 700 \div 500 = 575$

○ 調査書点(換算後) : $(4+5+4+4+4) + (4+3+3+4) \times 2 = 49$

$49 \times 300 \div 65 = 226$

○ ESAT-J結果 : B \Rightarrow 16点

○ 総合得点 : 575点 + 226点 + 16点 = 817点

※小数点以下は切り捨てます。

5 よくある質問 Q & A

Q 1 : ESAT-Jの点数は、英語の学力検査に直接、加算されるのですか。

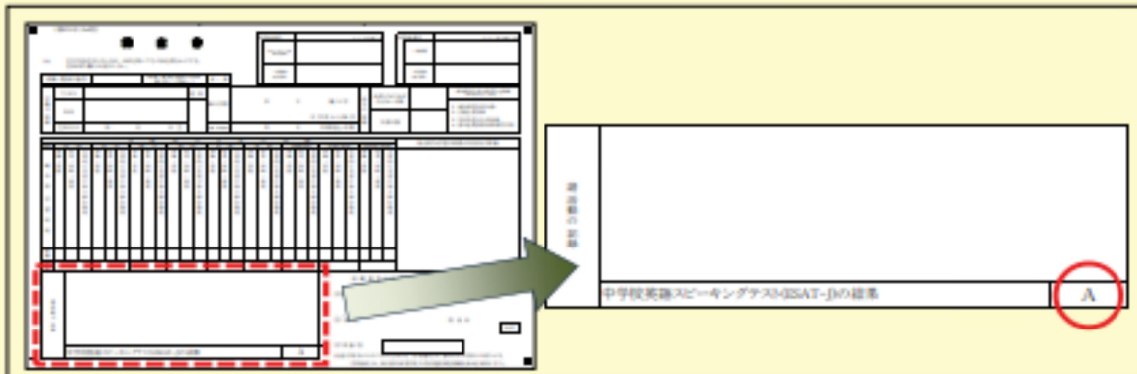
A 1 : 直接、加算されません。
学力検査の得点と調査書点の合計に加算されます。

Q 2 : 都立高校の推薦入試を受ける場合も、ESAT-J結果は活用されますか。

A 2 : 活用されません。分割後期募集・第二次募集以降の選抜についても、同様に活用されません。
第一次募集・分割前期募集においてのみ、活用されます。

Q 3 : ESAT-J結果は、調査書にはどのように記載されますか。

A 3 : 下の図のように、調査書の「諸活動の記録」欄内に記載される予定です。



Q 4 : ESAT-Jの実施日及び予備日のどちらも受験することができなかった場合、都立高校入試での扱いはどうなりますか。

A 4 : 新型コロナウイルス感染症への罹患など、やむを得ない理由でESAT-Jを受験することができない又はできなかった場合は、不受験者として次のような対応を行います。

英語学力検査の順位	英語学力検査の得点	ESAT-J結果
36	78	A
37	76	B
38	75	A
38	75	B
38	75	A
38	75	B
38	75	C
38	75	不受験者
38	75	A
38	75	B
38	75	B
38	75	B
38	75	C
49	74	B

英語学力検査の得点で順位を決め、不受験者と英語学力検査の得点と同じ者のESAT-J結果をそれぞれ点数化し、その平均値により、不受験者の「仮のESAT-J結果」を求めます。

その際、平均値が18点以上はA、14点以上18点未満はB、10点以上14点未満はC、6点以上10点未満はD、2点以上6点未満はE、2点未満はFとします。

左の表では、英語の学力検査の得点と同じ者のESAT-J結果はAが3名、Bが5名、Cが2名であり、平均値は16.4点となるため、不受験者の「仮のESAT-J結果」はBになります。

詳しくは、「東京都教育委員会ホームページ（令和4年5月26日）報道発表資料」を確認してください。



問合せ先：東京都教育庁都立学校教育部高等学校教育課入学選抜担当 03(5320)6745

過去のESAT-Jの設問動画、問題スクリプト、解答例、採点基準を掲載しています。

「国際教育・東京ポータル」のURL <https://www.tokyo-portal-edu.metro.tokyo.lg.jp/speaking-test.html>



■英語教材 TokyoGlobalStudio
TokyoGlobalStudioの専用ウェブサイトのURL
<https://www.tgs.metro.tokyo.lg.jp/>



■英語学習のための映像資料「話すこと」トレーニング
中学校英語「話すこと」トレーニングのURL
https://www.tec.metro.tokyo.lg.jp/materials/ih_training/



問合せ先：東京都教育庁指導部指導企画課国際教育推進担当

03(5320)6867

令和6年度 中学校英語スピーキングテスト(ESAT-J)のお知らせ

1 概要 | ESAT-Jとは何ですか？

中学校英語スピーキングテスト(ESAT-J)は、中学校の授業で学んだ英語で「どのくらい話せるようになったか」を測るためのスピーキングテストです。令和4年度から、郡内公立中学校3年生を対象にした「ESAT-J」の実施を開始、令和5年度から、中学校1年生対象の「ESAT-J YEAR 1」、2年生対象の「ESAT-J YEAR 2」を開始しました。令和6年度からは、中学校3年生対象の「ESAT-J」を「ESAT-J YEAR 3」という名称にします。



英語の「話すこと」の力は、様々な人々と自分の考えや気持ちなどを伝え合うためにとても重要です。その力を伸ばしていくためには、テストを通して自分がどの程度できるようになったかを振り返り、結果を基に、今後の目標を設定し、計画的に学習することがとても大切です。

**授業で身に付けた「話すこと」の力を試す機会です。
あなたの力を十分に発揮してください。**

テスト後、テストの結果は専用のマイページで確認することができます。マイページでは、「あなたが英語を使ってできること」や「学習アドバイス」が掲載されており、英語の「話すこと」の力を向上させるための具体的な学習方法を知ることができます。そして、自分の目標設定に役立てることができます。

※都立高校入試では、中学校3年生対象のESAT-J YEAR 3の結果を活用します。
(ESAT-J YEAR 1、ESAT-J YEAR 2の結果を都立高校入試に活用することはありません。)

2 実施方法 | どのように行われるのですか？

タブレットとヘッドセット（マイク付きヘッドフォン）を使います。

使用するのは中学校英語スピーキングテスト専用の機器です。

- ・ESAT-J YEAR 3 で使用するものは、ESAT-J YEAR 1、ESAT-J YEAR 2 で使用したものと同型です。
- ・6月下旬に、各中学校に体験用のタブレットを送付します。
- ・タブレット等の使い方を説明する動画を東京都教育委員会ホームページの「ESAT-J 特設ページ」で公開予定です。

タブレット

- ・バックアップのための音声録音されます。
- ・録音の状況を、「見て」確認できます。
- ・画面上で文字の大きさを選択できます。
- ・指示文にはルビが付いています。
- ・問題のイラストを白黒で見やすいように表示します。

◆タブレットのサイズ 幅 197.97 x 奥行 119.82 x 高さ 8.95 mm 重さ約 320 g



ヘッドセット

- ・耳をしっかり覆い、集中できるように設計しました。



◆装着時にマイクは左側にあります。

3

問題の構成 | どのような問題ですか？

令和6年度の問題は、段階的に、学んだことを次の学年に生かせるよう、次のような構成になっています。

PART	ESAT-J YEAR 1		ESAT-J YEAR 2		ESAT-J YEAR 3	
	出題形式	出題数	出題形式	出題数	出題形式	出題数
A	英文を読み上げる	1	英文を読み上げる	2	英文を読み上げる	2
B	質問を聞いて応答する ／意図を伝える	3	質問を聞いて応答する ／意図を伝える	4	質問を聞いて応答する ／意図を伝える	5
C	イラストを英語で説明する	1	イラストを英語で説明する	1	ストーリーを英語で話す (4コマ)	1
D	ストーリーを英語で話す (3コマ)	1	ストーリーを英語で話す (3コマ)	1	自分の意見を述べる	1

詳しくは「ESAT-J 特設ページ」で公表されているサンプル問題を確認してください。



4

実施日・会場 | いつ、どこで行われるのですか？

ESAT-J YEAR 1	ESAT-J YEAR 2	ESAT-J YEAR 3
実施日：令和7年1月から3月までの1日 <small>※実施日は学校から連絡があります。</small> 会 場：在籍する中学校		実施日：令和6年11月24日(日) 予備日：令和6年12月15日(日) 会 場：都立学校、大学、民間施設等

5

受験の流れ | いつ、どのように申し込むのですか？

実施に関する詳細は、在籍中学校から配布される通知でご案内します。

ESAT-J YEAR 1	ESAT-J YEAR 2	ESAT-J YEAR 3
必要な手続きは、学校を通じて お知らせします。		WEBによる申し込みが必要です。詳しくは、6月頃に配布 される「申し込みマニュアル」を確認してください。 ・7月上旬から9月中旬まで 受験申し込み <small>※特別な配慮を希望する場合は申請を行います。</small> ・11月 受験票及び受験の手引き配布

中学校英語スピーキングテスト (ESAT-J) について

ESAT-J (English Speaking Achievement Test for Junior High School Students) は、中学校の授業で身に付けた英語の「話すこと」の力を測るためのスピーキングテストです。東京都教育委員会は、「グローバル人材育成方針」の取組として、小・中・高校で一貫した英語教育の推進により、生徒の「使える英語力」の育成を目標とします。



ESAT-J 特設ページ



ESAT-J Q&A

担当 東京都教育庁 グローバル人材育成部 国際教育企画課 国際教育推進担当